

平成30年度

ふくしまウォームシェア

参加協力施設・店舗募集のお知らせ

福島県では、地球温暖化対策の一環として、昨年度から「ふくしまウォームシェア」を実施しています！
趣旨に賛同していただき、参加していただける施設・店舗等を募集します！

暖房消して 温かいところに集まろう

ふくしまウォームシェアの概要

趣旨

「ふくしまウォームシェア」とは、電力等のエネルギー需要が高まる冬の時期、県民の皆様に、暖かく快適に過ごせる施設等に出かけていただき、家庭での暖房等の使用を抑えることで、家庭での電力等の消費エネルギー削減や、地域の活性化につなげる取組です。

実施期間

平成30年 12月1日(土) ~ 平成31年 2月28日(木)

◎この取組に、参加していただける施設・店舗等は、「ウォームシェアスポット」として登録し、ホームページ等で登録情報を発信します。

WARM
SHARE

ウォームシェアスポットについて

ウォームシェアスポットとは？

「ふくしまウォームシェア」の趣旨に賛同いただいた、県民の方に開かれた施設・店舗等で福島県が登録したものをいいます。

ウォームシェアスポットの登録要件

以下の1・2をすべて満たす施設・店舗等が対象となります。

1. 休憩できるイス等が設置してあるなど、利用者が快適に過ごせる空間があること
2. 年齢制限がなく、誰でも利用できること

ただし、公序良俗に反するもの、近隣に迷惑を及ぼすと思われるもの、取組の趣旨に適さないものなど、県がウォームシェアスポットとして不適当と認めた場合は、登録を行わない又は登録を取り消すこともあります。

特別のサービス

ウォームシェアスポットの利用者の増加が期待できるため、可能であれば、ぜひ御協力をお願いいたします。

(例) クーポン券・割引券の配布、タイムセールの実施、特別メニューの提供、ささやかなプレゼント 等



参加協力施設・店舗等へのお願い

- 利用者から見えやすい場所に、配布するステッカーやポスター等の掲示をお願いいたします。
- 「ふくしま健民アプリ」の「ミッション」により県民のウォームシェアスポットの利用を促進して行く予定ですので、御承知ください。
※「ふくしま健民アプリ」は、健康維持につながる生活習慣の定着化を図ることを目的としたアプリケーションです。

参加協力施設・店舗等のPRについて

- 県のホームページ等により、参加協力施設・店舗等を紹介します。
- ホームページ上の地図「福島県版ウォームシェアマップ」に掲載され、参加協力施設・店舗等の登録情報がスマートフォン等で簡単に検索できるようになります。

参加申し込み方法について

◎裏面の参加申込書に必要事項をご記入ください。

募集期間

平成31年 2月21日(木)まで

11月2日(金)までにお申込み
いただくと、配布用チラシ
に施設店舗名を
掲載させていただきます。

お問い合わせ先
福島県環境共生課

TEL: 024-521-7813

E-mailアドレス: ontai@pref.fukushima.lg.jp

ふくしまウォームシェア

検索

クールシェアのお知らせ

来年7月～9月には、「ふくしまクールシェア」を予定しています。
ぜひ、こちらにも御参加下さい！
詳細については改めて県のホームページ等でお知らせします。

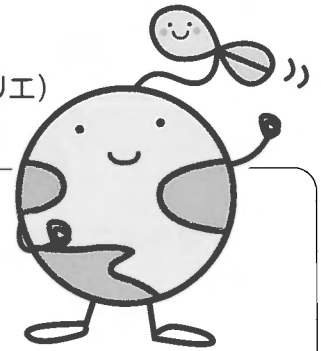
ふくしまウォームシェア参加申込書

〈申込先〉

平成30年度ふくしまウォームシェア受付窓口 宛

FAX：024-922-9935 (ふくしまウォームシェア受付業務受託者(株)コスモアトリエ)

E-mail：cool-warm@cosmo-a.co.jp



●以下の1・2を全て満たす場合に を入れてください。 チェック欄

1. 休憩できる椅子等が設置してあるなど、利用者が快適に過ごせる空間があること
2. 年齢制限がなく、誰でも利用できること

●以下について、同意する場合に を入れてください。 チェック欄

公序良俗に反するもの、近隣に迷惑を及ぼすと思われるもの、取組の趣旨に適さないものなど、県がシェアスポットとして不適当と認めた場合は、登録を行わない、または登録を取り消すこともあります。

1. 申込者情報(申込内容の確認等を行う場合の連絡先をご記入ください。)

●施設等の名称			
●会社・団体名		●担当部署	
●御担当者氏名		●電話番号	
●メールアドレス		●FAX番号	
●来年度のクールシェアへの協力の可否	協力できる ・ 協力できない ・ 未定		

2. 施設・店舗等情報

以下に記載いただいた施設等へ掲示いただくステッカー等を送付いたします。

(福島県のホームページ、福島県版ウォームシェアマップで公開されます。昨年度参加いただいている場合は**変更がなければ記入不要**)

●施設等の名称			
●郵便番号			
●所在地			
●電話番号			
●営業時間(開館時間)			
●休業日(閉館日)			
●ウォームシェアスポットとして協力いただける期間(12月～2月のうち)			
●ウォームシェアできる場所の説明(施設・店舗PR:80文字程度まで)			
●入館料の有無	無 ・ 有 (円)		
●利用者特典	※利用者への特別なサービス(例:クーポン券、割引券の配布、タイムセールの実施、特別メニューの提供、ささやかなプレゼント等)の提供が可能である場合は、記載して下さい。(80文字程度まで)		
●ホームページURL			